

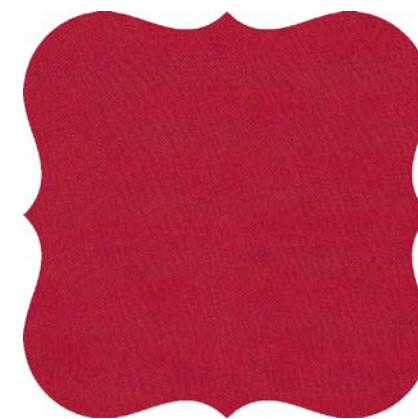
Seda Lavada...



SD1



SD2



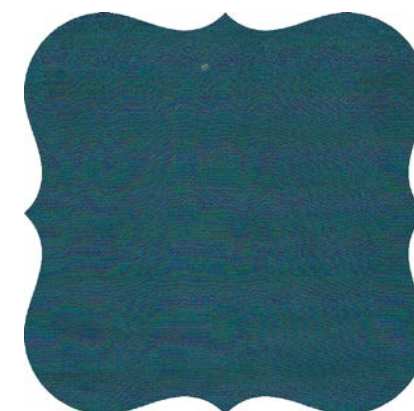
SD3



SD4



SD5



SD6

Seda Shantung...



SD7



SD8



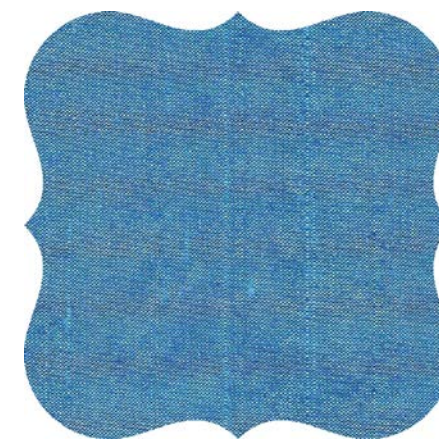
SD9



SD10



SD11



SD12





SD13



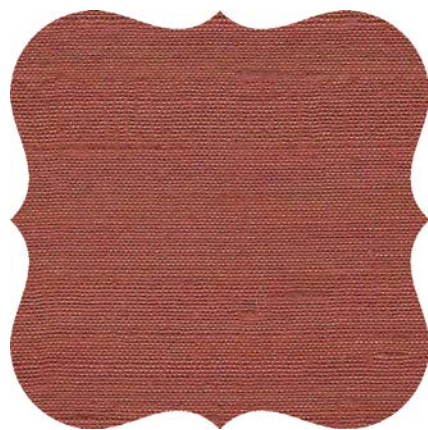
SD14



SD15



SD16



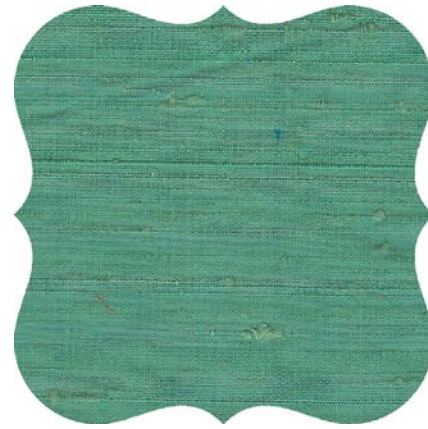
SD17



SD18



SD19



SD20

Nota...

Algumas das referências constantes deste portfolio só existem pedaços/bocados pequenos e que só são possíveis fazer peças de tamanho mais pequeno.

Sempre que for escolhida a seda pelo cliente, o atelier informa logo se é uma seda que exista em quantidade suficiente para a peça pretendida.

Cada tipo de Seda tem consistências e formas de trabalhar específicas de cada uma e que são diferentes uma das outras; o atelier informa que não é possível misturar numa mesma peça, sedas de categorias/tipos diferentes para garantir o resultado final excelente.

Crepe de Seda...



SD21



SD22